



## SCHULTERCHIRURGIE

Die Behandlung von Erkrankungen und Verletzungen der Schulter sind ein wesentlicher Schwerpunkt in unserer Praxis. Hier bieten wir Ihnen die Diagnostik und Therapie – sowohl konservativ (ohne Operation) als auch operativ auf neustem Stand der Heilkunde an. Bei einer notwendigen Operation, führen wir diese im Schulterzentrum Hamburg der Facharztambulanz Hamburg (ambulant und stationär) durch, zu dessen Operateuren Dr. Huhnholz gehört.

### SPONTANE SCHMERZEN IN DER SCHULTER:

Hier sind zahlreiche Ursachen möglich. Neben entzündlichen Ursachen (z.B. Kalkdepots -sog. Tendinitis calcarea- oder Schleimbeutelentzündungen) können auch Verschleißprozesse (Arthrosen) von Gelenkabschnitten (Schulterreckgelenkarthrose, Schultergelenkarthrose) und Sehnen bis hin zum Sehnenriss (Rotatorenmanschettenruptur, Bizepssehnenruptur) für die Beschwerden verantwortlich sein. Daneben gibt es auch das sog. Engpassyndrom (Impingementsyndrom), das durch eine erworbene oder auch angeborene Einengung der Weichgewebe unter dem Schulterdach (Akromion) mit Schmerzen in Erscheinung treten kann.



MRT Rotatorenmanschettenruptur und operative Refixation

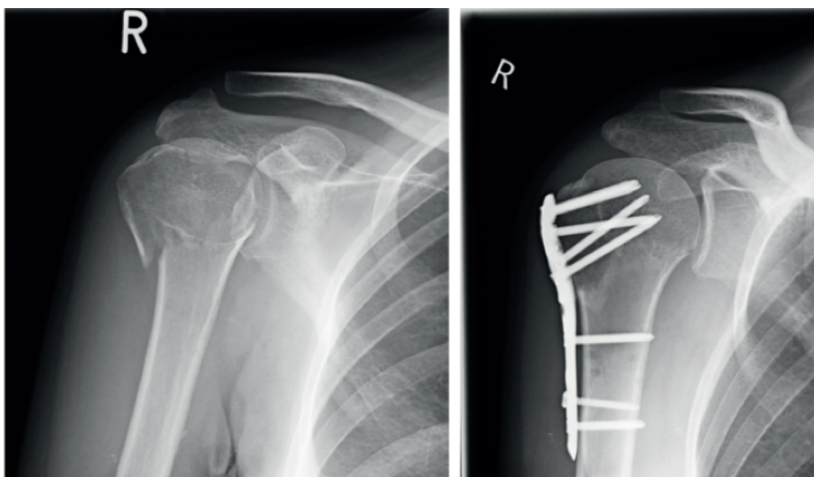
Das Vorgehen hängt grundsätzlich von Ihrer individuellen Krankheits- und Lebenssituation ab und wird von uns immer berücksichtigt. Sollte aufgrund der Schwere der Erkrankungen aber eine operative Therapie notwendig sein, sprechen wir mit Ihnen über das Vorgehen und übernehmen gern die operative Behandlung für Sie, so dass Sie die gesamte Behandlung „aus einer Hand“ erhalten. Dabei gehen wir mittels minimalinvasiven Verfahren (Schultergelenksarthroskopie) oder mini-open Verfahren vor. Diese Eingriffe erfolgen in der Facharztambulanz Hamburg.



Manchmal aber kommen die Schmerzen aber auch aus einer ganz anderen „Ecke“ des Körpers und projizieren sich nur in die Schulterregion, was durchaus einmal sogar von Ärzten missgedeutet werden kann. So könnte die Ursache durchaus auch einmal mit Problemen im Bereich der Wirbelsäule oder sogar der Hände zusammenhängen. Hier die richtige „Abgrenzung“ (Diagnostik) zu erbringen, wird auch durch uns geleistet.

#### VERLETZUNGEN DES SCHULTERGÜRTELS:

Durch unsere Expertise in der Orthopädie und Unfallchirurgie sind wir in der Versorgung unfallbedingter Schulter-, Schultergürtel- und Oberarmverletzungen optimal aufgestellt.



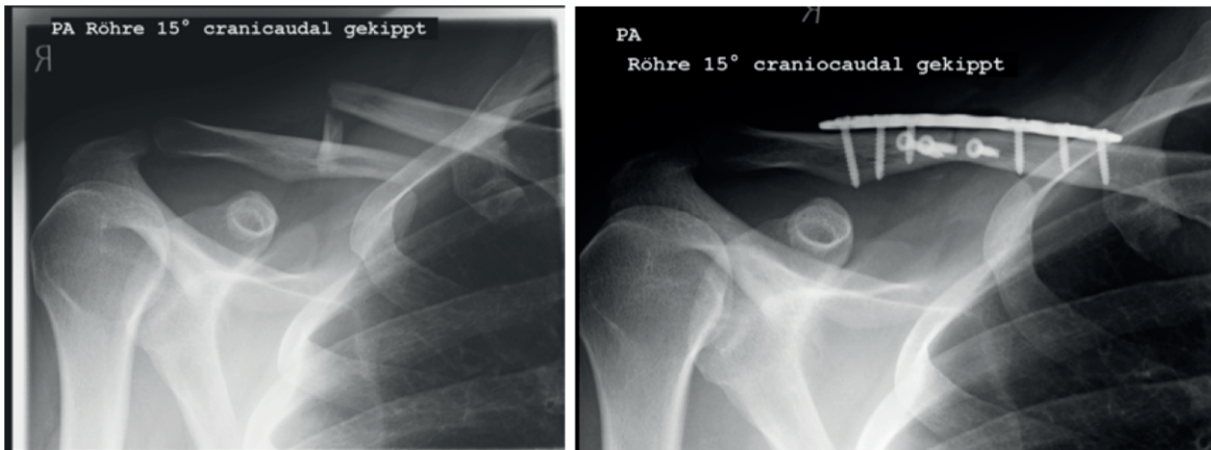
#### Proximale Humerusfraktur und winkelstabile Plattenosteosynthese

Dr. med. Jörg Huhnholz, Dr. med. Bernd Lechert  
Helene-Lange-Straße 2, 20144 Hamburg  
T: 040 - 420 88 51, F: 040 - 42 10 44 61,  
praxis@uhc-am-grindel.de, www.uhc-am-grindel.de



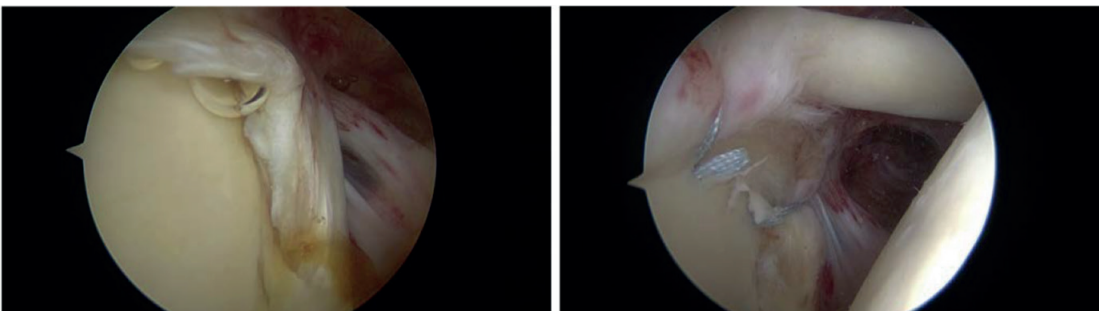
Wir versorgen Frakturen im Bereich des Schultergürtels und des Oberarmes nach modernsten traumatologischen Algorithmen (Vorgehensweisen).

Viele Frakturen können durchaus konservativ (d.h. ohne Operation) behandelt werden. Unsere Diagnostik wird in jedem Fall individuell auf Ihre Verletzung abgestimmt. Operative Behandlungen, wie z.B. die Stabilisierung eines schultergelenksnahen Oberarmbruches (proximale Humerusfraktur) oder eines Schlüsselbeinbruches (Klavikulafraktur) leisten wir für Sie. Dazu steht uns die Facharztambulanz Hamburg als stationäre Einheit der Versorgung zur Verfügung.



### Klavikulafraktur und Versorgung mit Schrauben und winkelstabiler Platte

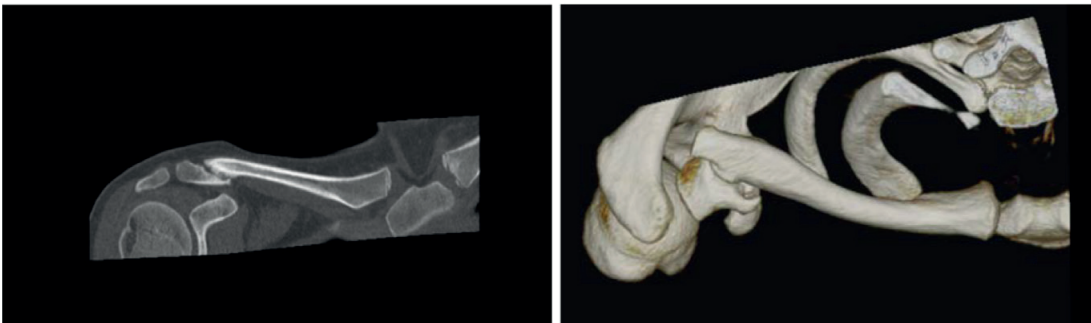
In dieser Klinik führen wir auch die operative Versorgung weiterer Verletzungen der Schulter, wie die Sehnenrefixation (bei Rotatorenmanschettenruptur, Bizepssehnenruptur) oder die Stabilisierungsoperation nach Schulterluxation sowie bei chronischer Instabilität der Schulter durch. Die Schulterreckgelenksprengung (sog. Tossy – oder Rockwoodverletzung), eine „typische Radfahrer-Verletzung“, wird auch von uns in der Facharztambulanz Hamburg behandelt, sollte diese einer operativen Therapie bedürfen. Dabei gehen wir – soweit möglich -mittels minimalinvasiver Verfahren (Arthroskopie) oder mini-open Verfahren vor. Als Mitglied der Gesellschaft für Arthroskopie und Gelenkchirurgie (AGA) sind uns die entsprechenden Methoden vertraut.



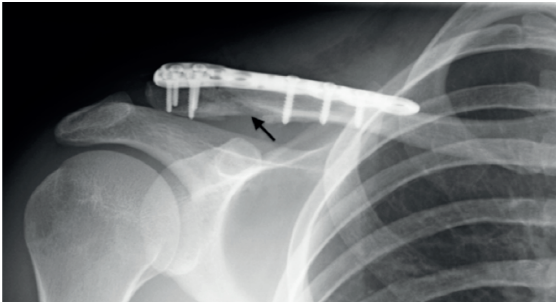
### Befund Schulterluxation mit Bizepsankerverletzung intraoperativ und nach Reparatur



Auch veraltete Verletzungszustände wie nichtverheilte Brüche (sog. Pseudarthrosen) oder Operationsfolgen werden von uns beurteilt und gegebenenfalls auch operativ versorgt. Sprechen Sie uns gern an. Selbstverständlich bleibt die gesamte Betreuung, von Diagnostik über Operation bis zur Nachbehandlung gern in unserer Hand, so dass Sie vollständig von Ihrem Operateur und seinem Team betreut werden können.



Klavikulapseudarthrose präoperativ/CT und 3D Darstellung



Klavikulapseudarthrose postoperativ, Pfeil = Beckenkammspan